



Onderwijsresultaten 2019

Winkler Prins S.G.

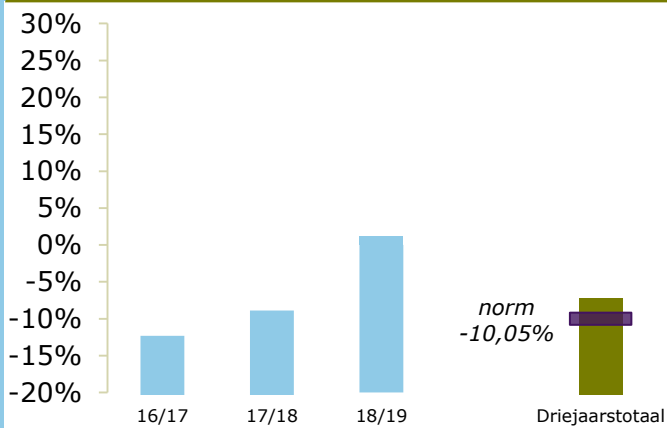
9646 AA Veendam

16PI-0

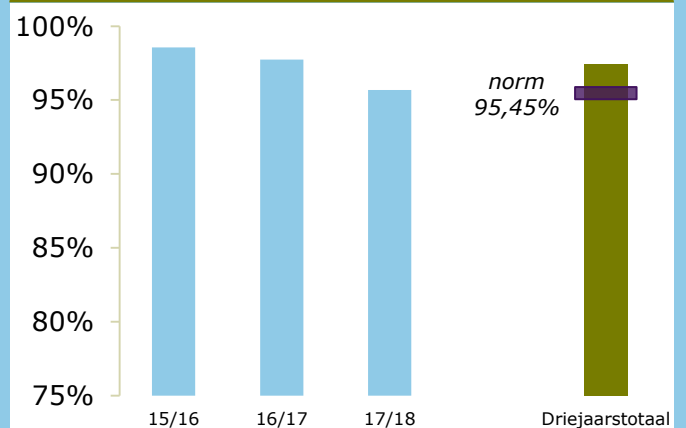
Stichting Winkler Prins

ONDERBOUW

Onderwijspositie t.o.v. advies po

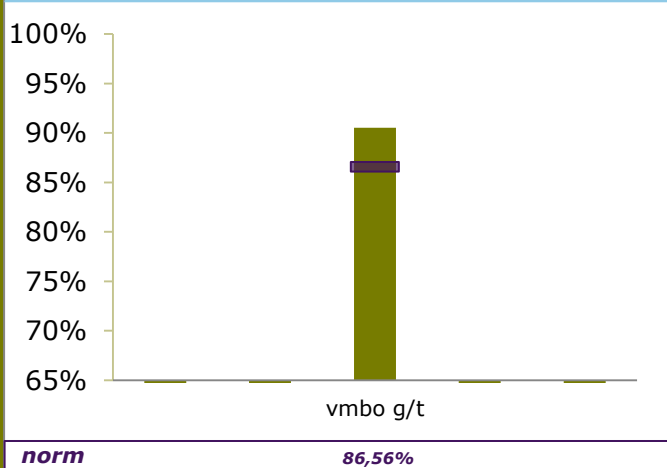


Onderbouwsnelheid

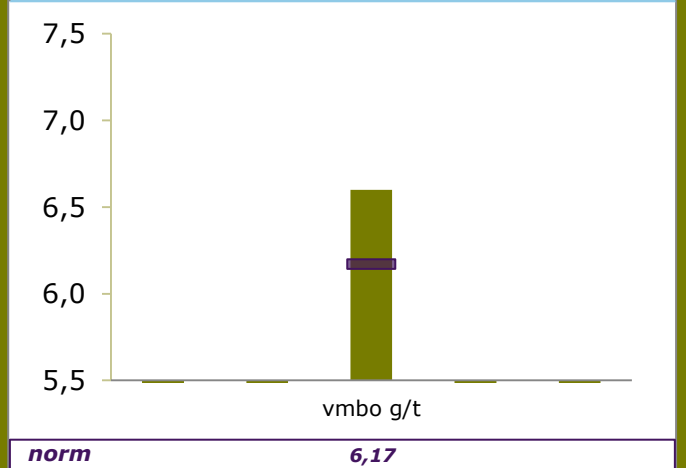


BOVENBOUW

Bovenbouwsucces (Driejaarstotaal)



Examencijfers (Driejaarstotaal)



**Berekend
oordeel**

VMBO G/T
voldoende



Berekeningen 2019

Bevoegd gezag	Stichting Winkler Prins	Bevoegd gezag nr.	13563
Naam school	Winkler Prins S.G.		
Adres	Raadsgildenlaan 1		
Plaats	9646 AA Veendam	BRIN-Vestnr.	16PI-0

Onderwijspositie t.o.v. advies po	
Vergelijkgroep	O-breed en VMBO-breed/HAVO
2016-2017	-12,32%
2017-2018	-8,88%
2018-2019	1,19%
Gem 3 jaar	-7,25%
Norm	-10,05%
Resultaat	boven de norm

Onderbouwsnelheid	
2015-2016	98,57%
2016-2017	97,73%
2017-2018	95,68%
Gem 3 jaar	97,43%
Norm (na correctie)	95,45%
Resultaat	boven de norm

Bovenbouwsucces	VMBO B	VMBO K	VMBO G/T	HAVO	VWO
2015-2016			88,70%		
2016-2017			90,59%		
2017-2018			92,42%		
Gem 3 jaar			90,51%		
Norm (na correctie)			86,56%		
Resultaat			boven de norm		

Examencijfer	VMBO B	VMBO K	VMBO G/T	HAVO	VWO
2015-2016			6,62		
2016-2017			6,66		
2017-2018			6,50		
Gem 3 jaar			6,60		
Norm (na correctie)			6,17		
Resultaat			boven de norm		

	VMBO B	VMBO K	VMBO G/T	HAVO	VWO
Berekend oordeel			voldoende		

Verskil SE-CE	VMBO B	VMBO K	VMBO G/T	HAVO	VWO
2015-2016			-0,12		
2016-2017			-0,09		
2017-2018			0,14		
Gem 3 jaar			-0,03		
Norm groot verschil			0,50		
Norm zeer groot verschil			1,00		
Resultaat			gering verschil		



Berekeningen 2019

Bevoegd gezag	Stichting Winkler Prins	Bevoegd gezag nr.	13563
Naam school	Winkler Prins S.G.		
Adres	Raadsgildenlaan 1		
Plaats	9646 AA Veendam	BRIN-Vestnr.	16PI-0

Resultaten

vergelijkingsgroep voor indicator Onderwijspositie t.o.v. advies po	VMBO-breed en VMBO-breed/HAVO
---	-------------------------------

Onderwijspositie	boven de norm
Onderbouwsnelheid	boven de norm

	VMBO B	VMBO K	VMBO G/T	HAVO	VWO
Bovenbouwsucces			boven de norm		
Examencijfers			boven de norm		
Vershil SE-CE			gering verschil		

oordeel over alle resultaten over drie jaar			voldoende		
---	--	--	-----------	--	--



Berekeningen 2019

Bevoegd gezag	Stichting Winkler Prins	Bevoegd gezag nr.	13563
Naam school	Winkler Prins S.G.		
Adres	Raadsgildenlaan 1		
Plaats	9646 AA Veendam	BRIN-Vestnr.	16PI-0

Onderwijsresultaten per schoolsoort VMBO Gemengd Theoretisch

		aantal leerlingen OB (A)	jaarscore (B)	wegingsaandeel (A x B)	gewogen gemiddelde
Onderwijspositie t.o.v. advies po	2016-2017	211	-12,32%	-2600	
	2017-2018	214	-8,88%	-1900	
	2018-2019	168	1,19%	200	
	Gem 3 jaar	593		-4300	-7,25%

		aantal leerlingen OB (A)	jaarscore (B)	wegingsaandeel (A x B)	gewogen gemiddelde
Onderbouwsnelheid	2015-2016	628	98,57%	61900	
	2016-2017	573	97,73%	56000	
	2017-2018	509	95,68%	48700	
	Gem 3 jaar	1710		166600	97,43%

		aantal leerlingen BB (A)	jaarscore (B)	wegingsaandeel (A x B)	gewogen gemiddelde
Bovenbouwsucces	2015-2016	230	88,70%	20400	
	2016-2017	202	90,59%	18300	
	2017-2018	211	92,42%	19500	
	Gem 3 jaar	643		58200	90,51%

		aantal vakken met CE (A)	gemiddeld CE alle vakken (B)	wegingsaandeel (A x B)	gewogen gemiddelde
Examencijfers	2015-2016	772	6,62	5114,4	
	2016-2017	587	6,66	3907,6	
	2017-2018	620	6,50	4032,8	
	Gem 3 jaar	1979		13054,8	6,60

		aantal vakken met SE-CE (A)	gemiddeld SE-CE alle vakken (B)	wegingsaandeel (A x B)	gewogen gemiddelde
Verschil SE-CE	2015-2016	772	-0,12	-92,8	
	2016-2017	587	-0,09	-53,9	
	2017-2018	620	0,14	84,4	
	Gem 3 jaar	1979		-62,3	-0,03



Berekeningen 2019

Bevoegd gezag	Stichting Winkler Prins	Bevoegd gezag nr.	13563
Naam school	Winkler Prins S.G.		
Adres	Raadsgildenlaan 1		
Plaats	9646 AA Veendam	BRIN-Vestnr.	16PI-0

Onderwijsresultaten per indicator Onderwijspositie t.o.v. advies po

		aantal leerlingen OB (A)	jaarscore (B)	wegingsaandeel (A x B)	gewogen gemiddelde
	2016-2017	211	-12,32%	-2600	
	2017-2018	214	-8,88%	-1900	
	2018-2019	168	1,19%	200	
	Gem 3 jaar	593		-4300	-7,25%



Berekeningen 2019

Bevoegd gezag	Stichting Winkler Prins	Bevoegd gezag nr.	13563
Naam school	Winkler Prins S.G.		
Adres	Raadsgildenlaan 1		
Plaats	9646 AA Veendam	BRIN-Vestnr.	16PI-0

Onderwijsresultaten per indicator Onderbouwsnelheid

		aantal leerlingen OB (A)	jaarscore (B)	wegingsaandeel (A x B)	gewogen gemiddelde
	2015-2016	628	98,57%	61900	
	2016-2017	573	97,73%	56000	
	2017-2018	509	95,68%	48700	
	Gem 3 jaar	1710		166600	97,43%



Berekeningen 2019

Bevoegd gezag	Stichting Winkler Prins	Bevoegd gezag nr.	13563
Naam school	Winkler Prins S.G.		
Adres	Raadsgildenlaan 1		
Plaats	9646 AA Veendam	BRIN-Vestnr.	16PI-0

Onderwijsresultaten per indicator Bovenbouwsucces

		aantal leerlingen BB (A)	jaarscore (B)	wegingsaandeel (A x B)	gewogen gemiddelde
VMBO Basis	2015-2016				
	2016-2017				
	2017-2018				
	Gem 3 jaar				

		aantal leerlingen BB (A)	jaarscore (B)	wegingsaandeel (A x B)	gewogen gemiddelde
VMBO Kader	2015-2016				
	2016-2017				
	2017-2018				
	Gem 3 jaar				

		aantal leerlingen BB (A)	jaarscore (B)	wegingsaandeel (A x B)	gewogen gemiddelde
VMBO Gemengd Theoretisch	2015-2016	230	88,70%	20400	
	2016-2017	202	90,59%	18300	
	2017-2018	211	92,42%	19500	
	Gem 3 jaar	643		58200	90,51%

		aantal leerlingen BB (A)	jaarscore (B)	wegingsaandeel (A x B)	gewogen gemiddelde
HAVO	2015-2016				
	2016-2017				
	2017-2018				
	Gem 3 jaar				

		aantal leerlingen BB (A)	jaarscore (B)	wegingsaandeel (A x B)	gewogen gemiddelde
VWO	2015-2016				
	2016-2017				
	2017-2018				
	Gem 3 jaar				



Berekeningen 2019

Bevoegd gezag	Stichting Winkler Prins	Bevoegd gezag nr.	13563
Naam school	Winkler Prins S.G.		
Adres	Raadsgildenlaan 1		
Plaats	9646 AA Veendam	BRIN-Vestnr.	16PI-0

Onderwijsresultaten per indicator Examencijfers

		aantal vakken met CE (A)	gemiddeld CE alle vakken (B)	wegingsaandeel (A x B)	gewogen gemiddelde
VMBO Basis	2015-2016				
	2016-2017				
	2017-2018				
	Gem 3 jaar				

		aantal vakken met CE (A)	gemiddeld CE alle vakken (B)	wegingsaandeel (A x B)	gewogen gemiddelde
VMBO Kader	2015-2016				
	2016-2017				
	2017-2018				
	Gem 3 jaar				

		aantal vakken met CE (A)	gemiddeld CE alle vakken (B)	wegingsaandeel (A x B)	gewogen gemiddelde
VMBO Gemengd Theoretisch	2015-2016	772	6,62	5114,4	
	2016-2017	587	6,66	3907,6	
	2017-2018	620	6,50	4032,8	
	Gem 3 jaar	1979		13054,8	6,60

		aantal vakken met CE (A)	gemiddeld CE alle vakken (B)	wegingsaandeel (A x B)	gewogen gemiddelde
HAVO	2015-2016				
	2016-2017				
	2017-2018				
	Gem 3 jaar				

		aantal vakken met CE (A)	gemiddeld CE alle vakken (B)	wegingsaandeel (A x B)	gewogen gemiddelde
VWO	2015-2016				
	2016-2017				
	2017-2018				
	Gem 3 jaar				



Berekeningen 2019

Bevoegd gezag	Stichting Winkler Prins	Bevoegd gezag nr.	13563
Naam school	Winkler Prins S.G.		
Adres	Raadsgildenlaan 1		
Plaats	9646 AA Veendam	BRIN-Vestnr.	16PI-0

Onderwijsresultaten per indicator verschil SE-CE

		aantal vakken met SE-CE (A)	gemiddeld SE-CE alle vakken (B)	wegingsaandeel (A x B)	gewogen gemiddelde
VMBO Basis	2015-2016				
	2016-2017				
	2017-2018				
	Gem 3 jaar				

		aantal vakken met SE-CE (A)	gemiddeld SE-CE alle vakken (B)	wegingsaandeel (A x B)	gewogen gemiddelde
VMBO Kader	2015-2016				
	2016-2017				
	2017-2018				
	Gem 3 jaar				

		aantal vakken met SE-CE (A)	gemiddeld SE-CE alle vakken (B)	wegingsaandeel (A x B)	gewogen gemiddelde
VMBO Gemengd Theoretisch	2015-2016	772	-0,12	-92,8	
	2016-2017	587	-0,09	-53,9	
	2017-2018	620	0,14	84,4	
	Gem 3 jaar	1979		-62,3	-0,03

		aantal vakken met SE-CE (A)	gemiddeld SE-CE alle vakken (B)	wegingsaandeel (A x B)	gewogen gemiddelde
HAVO	2015-2016				
	2016-2017				
	2017-2018				
	Gem 3 jaar				

		aantal vakken met SE-CE (A)	gemiddeld SE-CE alle vakken (B)	wegingsaandeel (A x B)	gewogen gemiddelde
VWO	2015-2016				
	2016-2017				
	2017-2018				
	Gem 3 jaar				



Berekeningen 2019

Bevoegd gezag	Stichting Winkler Prins	Bevoegd gezag nr.	13563
Naam school	Winkler Prins S.G.		
Adres	Raadsgildenlaan 1		
Plaats	9646 AA Veendam	BRIN-Vestnr.	16PI-0

Normen per schoolsoort VMBO Gemengd Theoretisch

	Landelijk	School (na correctie)
	Norm Voldoende	Norm Voldoende
Onderwijspositie t.o.v. advies PO	-10,05%	-10,05%
Onderbouwsnelheid	95,50%	95,45%
Bovenbouwsucces	87,00%	86,56%
Examencijfers	6,19	6,17

	Landelijk		School (na correctie)	
	Norm groot verschil	Norm zeer groot verschil	Norm groot verschil	Norm zeer groot verschil
Verschil SE-CE	0,50	1,00	0,50	1,00

		Aantal 2015-2016	Aantal 2016-2017	Aantal 2017-2018	Totaal aantal 3 jaar (TA)	Correctie per leerling	Correctie volume (CV)	Correctie op norm (CV/TA)
Onderbouw-snelheid	APCG	1	0	2	3	-4,0%	-12,0	
	Instroom	9	9	9	27	-2,5%	-67,5	
	Alle leerl.	628	573	509	1710		-79,5	-0,05%

		Aantal 2015-2016	Aantal 2016-2017	Aantal 2017-2018	Totaal aantal 3 jaar (TA)	Correctie per leerling	Correctie volume (CV)	Correctie op norm (CV/TA)
Bovenbouw-succes	APCG	0	1	1	2	-9,5%	-19,0	
	LWOO	14	14	14	42	-5,0%	-210,0	
	Instroom	7	6	2	15	-3,5%	-52,5	
	Alle leerl.	230	202	211	643		-281,5	-0,44%

		Aantal 2015-2016	Aantal 2016-2017	Aantal 2017-2018	Totaal aantal 3 jaar (TA)	Correctie per leerling	Correctie volume (CV)	Correctie op norm (CV/TA)
Examencijfers	APCG	0	0	0	0	-0,3	0,0	
	LWOO	10	10	10	30	-0,25	-7,5	
	Alle leerl.	124	94	100	318		-7,5	-0,02



Berekeningen 2019

Bevoegd gezag	Stichting Winkler Prins	Bevoegd gezag nr.	13563
Naam school	Winkler Prins S.G.		
Adres	Raadsgildenlaan 1		
Plaats	9646 AA Veendam	BRIN-Vestnr.	16PI-0

Normen per indicator Onderwijspositie t.o.v. advies po

	Landelijk	School (na correctie)
	Norm Voldoende	Norm Voldoende
	-10,05%	-10,05%



Berekeningen 2019

Bevoegd gezag	Stichting Winkler Prins	Bevoegd gezag nr.	13563
Naam school	Winkler Prins S.G.		
Adres	Raadsgildenlaan 1		
Plaats	9646 AA Veendam	BRIN-Vestnr.	16PI-0

Normen per indicator Onderbouwsnelheid

	Landelijk	School (na correctie)
	Norm Voldoende	Norm Voldoende
Onderbouwsnelheid	95,50%	95,45%

		Aantal 2015-2016	Aantal 2016-2017	Aantal 2017-2018	Totaal aantal 3 jaar (TA)	Correctie per leerling	Correctie volume (CV)	Correctie op norm (CV/TA)
Onderbouw-snelheid	APCG	1	0	2	3	-4,0%	-12	
	Instroom	9	9	9	27	-2,5%	-67,5	
	Alle leerl.	628	573	509	1710		-79,5	-0,05%



Berekeningen 2019

Bevoegd gezag	Stichting Winkler Prins	Bevoegd gezag nr.	13563
Naam school	Winkler Prins S.G.		
Adres	Raadsgildenlaan 1		
Plaats	9646 AA Veendam	BRIN-Vestnr.	16PI-0

Normen per indicator Bovenbouwsucces

	Landelijk	School (na correctie)
	Norm Voldoende	Norm Voldoende
VMBO Basis		
VMBO Kader		
VMBO Gemengd Theoretisch	87,00%	86,56%
HAVO		
VWO		

		Aantal 2014-2015	Aantal 2015-2016	Aantal 2016-2017	Totaal aantal 3 jaar (TA)	Correctie per leerling	Correctie volume (CV)	Correctie op norm (CV/TA)
VMBO Basis	APCG							
	LWOO							
	Instroom							
	Alle leerl.							

		Aantal 2014-2015	Aantal 2015-2016	Aantal 2016-2017	Totaal aantal 3 jaar (TA)	Correctie per leerling	Correctie volume (CV)	Correctie op norm (CV/TA)
VMBO Kader	APCG							
	LWOO							
	Instroom							
	Alle leerl.							

		Aantal 2014-2015	Aantal 2015-2016	Aantal 2016-2017	Totaal aantal 3 jaar (TA)	Correctie per leerling	Correctie volume (CV)	Correctie op norm (CV/TA)
VMBO Gemengd Theoretisch	APCG	0	1	1	2	-9,5%	-19	
	LWOO	14	14	14	42	-5,0%	-210	
	Instroom	7	6	2	15	-3,5%	-52,5	
	Alle leerl.	230	202	211	643		-281,5	-0,44%



Berekeningen 2019

Bevoegd gezag	Stichting Winkler Prins	Bevoegd gezag nr.	13563
Naam school	Winkler Prins S.G.		
Adres	Raadsgildenlaan 1		
Plaats	9646 AA Veendam	BRIN-Vestnr.	16PI-0

		Aantal 2015-2016	Aantal 2016-2017	Aantal 2017-2018	Totaal aantal 3 jaar (TA)	Correctie per leerling	Correctie volume (CV)	Correctie op norm (CV/TA)
HAVO	APCG							
	Instroom							
	Alle leerl.							

		Aantal 2015-2016	Aantal 2016-2017	Aantal 2017-2018	Totaal aantal 3 jaar (TA)	Correctie per leerling	Correctie volume (CV)	Correctie op norm (CV/TA)
VWO	APCG							
	Instroom							
	Alle leerl.							



Berekeningen 2019

Bevoegd gezag	Stichting Winkler Prins	Bevoegd gezag nr.	13563
Naam school	Winkler Prins S.G.		
Adres	Raadsgildenlaan 1		
Plaats	9646 AA Veendam	BRIN-Vestnr.	16PI-0

Normen per indicator Examencijfers

	Landelijk	School (na correctie)
	Norm Voldoende	Norm Voldoende
VMBO Basis		
VMBO Kader		
VMBO Gemengd Theoretisch	6,19	6,17
HAVO		
VWO		

		Aantal 2015-2016	Aantal 2016-2017	Aantal 2017-2018	Totaal aantal 3 jaar (TA)	Correctie per leerling	Correctie volume (CV)	Correctie op norm (CV/TA)
VMBO Basis	APCG							
	LWOO							
	Alle leerl.							

		Aantal 2015-2016	Aantal 2016-2017	Aantal 2017-2018	Totaal aantal 3 jaar (TA)	Correctie per leerling	Correctie volume (CV)	Correctie op norm (CV/TA)
VMBO Kader	APCG							
	LWOO							
	Alle leerl.							

		Aantal 2015-2016	Aantal 2016-2017	Aantal 2017-2018	Totaal aantal 3 jaar (TA)	Correctie per leerling	Correctie volume (CV)	Correctie op norm (CV/TA)
VMBO Gemengd Theoretisch	APCG	0	0	0	0	-0,30	0,00	
	LWOO	10	10	10	30	-0,25	-7,50	
	Alle leerl.	124	94	100	318		-7,50	-0,02



Berekeningen 2019

Bevoegd gezag	Stichting Winkler Prins	Bevoegd gezag nr.	13563
Naam school	Winkler Prins S.G.		
Adres	Raadsgildenlaan 1		
Plaats	9646 AA Veendam	BRIN-Vestnr.	16PI-0

		Aantal 2014-2015	Aantal 2015-2016	Aantal 2016-2017	Totaal aantal 3 jaar (TA)	Correctie per leerling	Correctie volume (CV)	Correctie op norm (CV/TA)
HAVO	APCG							
	Alle leerl.							

		Aantal 2014-2015	Aantal 2015-2016	Aantal 2016-2017	Totaal aantal 3 jaar (TA)	Correctie per leerling	Correctie volume (CV)	Correctie op norm (CV/TA)
VWO	APCG							
	Alle leerl.							



Berekeningen 2019

Bevoegd gezag	Stichting Winkler Prins	Bevoegd gezag nr.	13563
Naam school	Winkler Prins S.G.		
Adres	Raadsgildenlaan 1		
Plaats	9646 AA Veendam	BRIN-Vestnr.	16PI-0

Normen per indicator Verschil SE-CE

	Landelijk		School (na correctie)	
	Norm groot verschil	Norm zeer groot verschil	Norm groot verschil	Norm zeer groot verschil
VMBO Basis				
VMBO Kader				
VMBO Gemengd Theoretisch	0,50	1,00	0,50	1,00
HAVO				
VWO				